



## Informationen zu den Profilklassen

### Bilingualer Unterricht

Unsere Schule bietet ein ganz besonderes Förderkonzept für leistungsstarke und leistungswillige Schülerinnen und Schüler: den bilingualen Unterricht. Im bilingualen Unterricht werden zunächst in Klasse 5 und 6 zwei bis drei Unterrichtsstunden mehr Englischunterricht erteilt als im Regel-Englischunterricht der Klassen. Ab Klasse 7 wird Gesellschaftslehre (GL) größtenteils in Englisch unterrichtet. Dafür hat diese Schülergruppe eine Stunde mehr GL zur Verfügung.



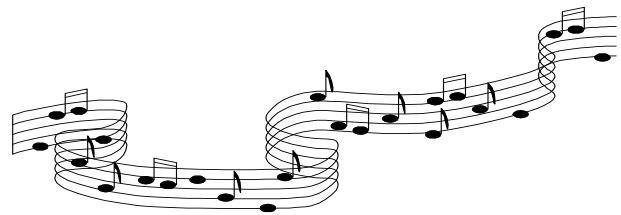
#### Bilingualer Unterricht

- schafft Spaß am Lernen und an der Leistung
- nutzt offene Unterrichtsmethoden zur höheren Effizienz in Übungs- und Erarbeitungsphasen
- vermittelt vertiefte Kenntnisse der englischen Sprache und fördert die Sprachkompetenz
- bietet eine optimale Förderung für die moderne Berufswelt

Falls Sie Ihr Kind für den bilingualen Unterricht anmelden, werden wir Sie und Ihr Kind zu einem Gespräch einladen. In diesem Gespräch wird es um die sprachlichen Interessen und Fähigkeiten, das Arbeits- und Sozialverhalten sowie die Leistungsbereitschaft Ihres Kindes gehen. Die Entscheidung über die Eignung Ihres Kindes werden wir Ihnen nach dem Gespräch mitteilen, da der Kurs leider auf 25 Schüler begrenzt ist.

### Informationen zur Musikklasse

Ihr Kind hat den Wunsch, in die Musikklasse des kommenden fünften Jahrgangs aufgenommen zu werden. Verpflichtend für die Aufnahme in die Musikklasse ist die Teilnahme am „Tag der Instrumente“, der im Frühjahr 2020



bei uns in der Sophie-Scholl-Gesamtschule stattfindet. Hierzu erhalten Sie eine schriftliche Einladung. An diesem Tag probieren die zukünftigen Schüler und Schülerinnen die zur Verfügung stehenden Instrumente unter Anleitung von Instrumentallehrern aus. Die Verteilung der Instrumente erfolgt nach einer Wunschliste der Schülerinnen und Schüler und nach Rat der Lehrer. **Ein „Recht auf ein Wunschinstrument“ kann es bei diesem pädagogischen Projekt leider nicht geben.**

Hier noch einmal die wichtigen Bausteine der Musikklasse:

Projektlaufzeit: Mindestens 4, höchstens 6 Schuljahre, **davon die ersten 4 Schuljahre kostenpflichtig.**

**Unterrichtsbausteine:**

- 3 Stunden Musikunterricht/Woche (in Jg. 5/6), davon mindestens 2 Stunden mit den Instrumenten
- 2 Stunden Musikunterricht mit den Instrumenten in Jg. 7/8
- 1 Stunde Instrumentalunterricht in den Jg. 5 – 8
- Weiterführung ohne zusätzlichen Instrumentalunterricht in Jg. 9/10

**Kosten:**

- Fragen Sie nach Unterstützung im Fall finanzieller Schwierigkeiten!
- In den 5./6. Jahrgängen **33,50 € / Monat** für Instrumentalunterricht, Instrumentenversicherung und Leihinstrument (Instrumentalunterricht nach Gebührenordnung der Musikschule)
- In der 7./8. Schuljahr bei **eigenem Instrument** nur **25,00 €**
- Im 9./10. Schuljahr bei eigenem Instrument kostenlos. Leihgebühr für Instrumente: 8,50 € / Monat
- Weitere Kosten für Verbrauchsmaterialien (Saiten, Blättchen, Batterien, ...) je nach Verschleiß

**Elternunterstützung:**

- Kontrolle des Übens (min. 10 - 15 Minuten / Tag)
- Wenige Fahrdienste zu Auftritten auswärts
- Motivieren, in Kontakt bleiben, beharrlich sein, ...

**Tabletklasse**

Die Schüler werden schrittweise an die Nutzung der Tablets herangeführt. Nach und nach wird das Tablet zu einem selbstverständlichen Lernmittel und in vielen Unterrichtssituationen eingesetzt.



**Anmeldung:**

Mit der normalen Anmeldung an der Schule melden die Eltern ihr Kind verbindlich für die Tablet-Klasse an. Nach Sichtung aller Anmeldungen erhält man rechtzeitig vor Schulbeginn eine Rückmeldung über die Aufnahme in die Tablet-Klasse.

**iPad-Anschaffung:**

Zu Beginn der 6. Klasse muss jeder Schüler dieser Klasse ein **eigenes iPad** oder iPad mini (Mindestanforderung: iOS 10.1, Bluetooth 4.2, 32GB) haben.

**Mögliche Kosten—eine grobe Orientierung:**

Der Schule liegen zurzeit folgende Angebote für Neugeräte vor: iPad (Version 2019) **ca. 450€**.

Es ist allerdings auch möglich, ein Gebrauchtgerät selbst zu erwerben.

Eltern, die Leistungen aus dem so genannten „Bildungs- und Teilhabepaket“ beziehen, können Leihgeräte über den Förderverein der Schule gegen eine Gebühr ausleihen.